

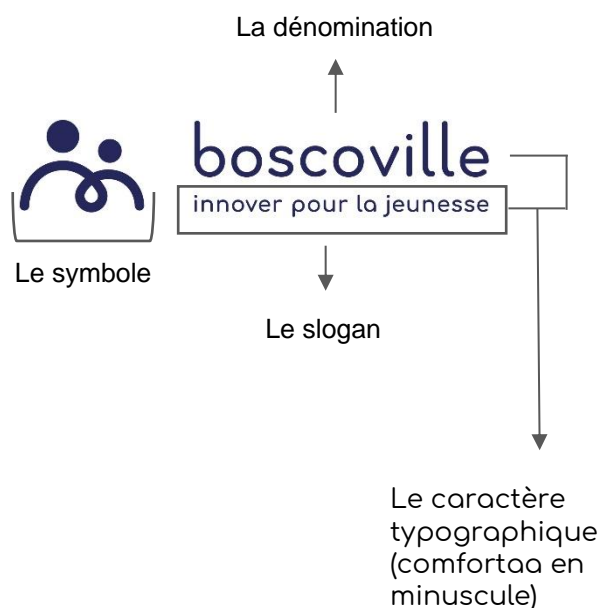


boscoville
innover pour la jeunesse

Guide de normes graphiques

La diffusion d'une identification visuelle uniforme et cohérente dépend du respect des normes graphiques prescrites dans ce document. Il est important de s'y référer régulièrement afin d'éviter la dégradation de la qualité de l'identité visuelle.

Les composantes du logo



Les quatre composantes de l'identification visuelle de Boscoville sont :

- Le symbole
- La dénomination
- Le slogan
- Le caractère typographique

Cette identification visuelle forme un tout qu'il en faut en aucun cas modifier.

Note importante : il est toutefois permis d'utiliser seulement le duo composé du symbole et du nom (sans le slogan).

La typographie

Le caractère choisi pour la dénomination et pour le slogan est Comfortaa, utilisé en minuscule. Sa simplicité, son aspect jovial et sa bonne lisibilité ont motivé son choix.

Les minuscules ont été choisies car elles donnent un caractère convivial, jeune et dynamique.

Comfortaa
Abcdefghijklmnopqrstuvwxyz
123456789

Lorsque Comfortaa n'est pas disponible, veuillez utiliser Arial.

Arial
abcdefghijklmnopqrstuvwxyz
123456789

Les zones de protection

Le respect de la zone de protection assure une meilleure lisibilité du logo et permet d'éviter à d'autres éléments d'être trop près de celui-ci.



Limite de réduction

Le respect de cette limite de réduction assure la lisibilité du logo.

Largeur minimale du logo avec slogan :
1,25 pouces

Largeur minimale du logo : 0,75 pouces.



Le logo en couleur, inversé et noir



Logo en couleur : cette version doit être privilégiée dans toutes les conceptions graphiques.



Version inversée (blanche) : cette version doit être utilisée lorsque la version couleur ne permet pas une bonne lisibilité.



Logo noir : cette version doit être utilisée lorsque la version couleur ne permet pas une bonne lisibilité.

Les utilisations proscrites

Voici une liste de consignes pour une utilisation harmonieuse, efficace et cohérente du logo :

- Ne pas changer les couleurs officielles
- Ne pas déformer le logo
- Ne pas utiliser seulement le symbole
- Ne pas utiliser seulement la dénomination
- Ne pas utiliser une autre typographie
- Ne pas placer le logo à l'oblique

Couleur principale

La couleur officielle de Boscoville est le bleu.

IMPRESSION OFFSET PANTONE SUR PAPIER NON-COUCHE



Pantone 282U

IMPRESSION QUADRICROMIE (CMJN)

C (cyan) : 100%

M (magenta) : 97%

J (jaune) : 37%

N (noir) : 23%

AFFICHAGE NUMÉRIQUE (RVB)

R (rouge) : 37

V (vert) : 40

B (bleu) : 91

HTML:25285B

Publications imprimées

Assurez-vous d'utiliser la bonne version selon le type d'impression, soit Pantone (*PMS*) ou CMJN (*CMYK*).

Pour assurer une reproduction et une définition optimale, il est recommandé de toujours utiliser des documents qui permettent une impression à partir de fichiers vectoriels (.Ai générés à partir d'Illustrator) plutôt que matriciels (.PNG générés à partir de Photoshop).

Il est important de savoir que les documents .PNG ne permettent aucun agrandissement.

Affichage numérique

Les couleurs RGB sont destinées à des applications PowerPoint, Word, vidéo, Web, signature de courriel, etc. Utilisez les formats .PNG en couleurs RVB (*RGB*) générés à partir de Photoshop.

Les couleurs secondaires



C (cyan) : 0%

M (magenta) : 81%

J (jaune) : 71%

N (noir) : 0%

R (rouge) : 241

V (vert) : 88

B (bleu) : 77

HTML : F1584C



C (cyan) : 0%

M (magenta) : 14%

J (jaune) : 13%

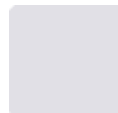
N (noir) : 0%

R (rouge) : 253

V (vert) : 222

B (bleu) : 211

HTML : FDDED3



C (cyan) : 10%

M (magenta) : 9%

J (jaune) : 5%

N (noir) : 0%

R (rouge) : 225

V (vert) : 223

B (bleu) : 229

HTML : E1DFE5



C (cyan) : 0%

M (magenta) : 0%

J (jaune) : 0%

N (noir) : 80%

R (rouge) : 88

V (vert) : 88

B (bleu) : 88

HTML : 585858

Application du logo / Page couverture de documents

Voici quelques exemples de conceptions graphiques qui visent à créer un certain air de famille grâce à l'utilisation du logo de Boscoville, en plus d'assurer une visibilité optimale à ce dernier.

Pour toute conception graphique, il est recommandé d'apposer le logo de Boscoville :

- dans le haut de la page couverture, à gauche
- ou dans le bas de la page couverture, à droite



3 - Couverture
d'un dépliant



1 - Couverture d'un rapport annuel



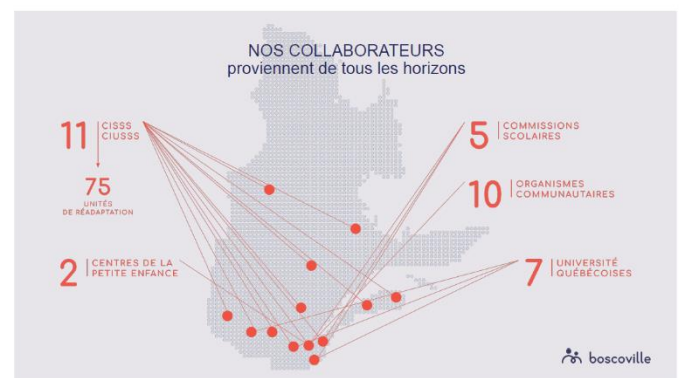
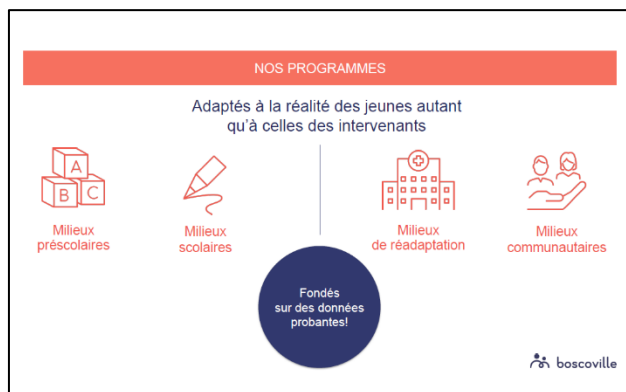
2 - Couverture d'un rapport

Application du logo / PowerPoint

Un gabarit est à votre disposition. Il est principalement composé d'une page couverture, de diapos présentant Boscoville (ses partenaires, ses activités phares, son processus de développement de programmes) et d'une diapo de clôture.

Le choix de la typographie et des styles doit être respecté pour assurer une uniformité à travers les présentations.

Exemples de diapositives



Application du logo / Papier à en-tête

Un gabarit est à votre disposition en format WORD. Du papier prêt à l'impression est aussi disponible, comprenant le logo de Boscoville et le pied de page.
Il est de format 8 1/2" x 11".

Le papier à en-tête doit être utilisé pour les types de documents suivants :

- Lettre
- Note/mémo/offre d'emploi
- Télécopie

Pour la réimpression :

Format : 8.5 x 11

Papier : Enviro 100 Satin
texte 140M Blanc

boscoville
innover pour la jeunesse

Date

Nom du destinataire
Titre
Compagnie
Adresse
Ville (province) code postal

Objet

Madame/Monsieur,

Et molor re dītibus volut ipsumqu iaspici conessi ncipsae quaerroribus sinim facea sin cupta quid quidita quodipsant vendio volor sint et ipicto odis minvellab in pro voleni corum asit quis eos eos vit dolutet, cullendis si odi derit debis doluptis prorior as pore corempo repudionsed quos id quibus ratur apient deliqui dolorum aut hari dis quassitas nonectotatas qui aut quae as moluptia conserios autem.

Labor rescipit et haris ne pos as dolo ditio id mo volo eaquodic te sit hilic te pligenihit enis modite sae litae rehendist, odit magnam quatis consequ idesti corenist et vent molorepe diandebis doluptat endipienet litis acepudam que qui doluptus demolup tatiant, quia que culles ium repratio modis a nam fuga. Ris ut andit quid ex et qui archit qui rerioribus, ut aci beriania cullupt inumquis ant et quunt delit harchicto ea vellatur? Qui cuptat adis qui doloris sim qui od mo del eum serum laborei cipsam aces aut et es dessus sant offic te quo cullabo.

Quatius est aute sequatia quam, que duciat eos ide eiumquis cum quatei eatum vellatur quodigni acipiet uresto blacersped moluptaquodi.

Repratio modis a nam fuga. Ris ut andit quid ex et qui archit qui rerioribus, ut aci beriania cullupt inumquis ant et quunt delit harchicto ea vellatur? Qui cuptat adis qui doloris sim qui od mo del eum serum laborei cipsam aces aut et es dessus sant offic te quo cullabo.

Nom
Fonction
E-mail

10 950, boulevard perras - montréal (québec) h1c 1b3
☎ 514 648-6006 ✉ info@boscoville.ca 🌐 boscoville.ca

Application du logo / Enveloppe

Pour la réimpression :

Format : 4.125 x 9.5

Papier : Enveloppes Vélin 24lbs



Référence

Pour toute question, quel que soit le matériel graphique à produire, n'hésitez pas à contacter notre personne-ressource :

Laurie Prud'Homme

Responsable des communications et du marketing

T.514 648-6006 # 2275

communications@boscoville.ca